

Hotel Schettereggerhof



Hotel - Ferienwohnung - Gasthof - Apartement

Egg



Beschreibung

Weg vom Alltag, rein ins Leben!

Herzlich Willkommen im Schettereggerhof

Schetteregg liegt auf 1100 m Seehöhe und ist Ausgangspunkt für zahllose Wanderung für jede Altersklasse. Genießen Sie die Egger Bergwelt bei ruhigen Spaziergängen oder anspruchsvollen Alpinen Touren. Unterwegs können Sie sich auf den bewirtschafteten Alphütten mit heimischen Produkten verwöhnen lassen und auch mehr über die Herstellung von Käse erfahren.

Auf unsrem 700m² großen Spielplatz bringen wir Kinderaugen zum Leuchten. Klettern, schaukeln, rutschen, Karussell fahren oder auf unserem neuen Wasserpark das Wasser lenken, stauen oder einfach nur toben und Spass haben - es kommt keine Langeweile auf.

Auch kulinarisch kommen Sie bei uns in Schetteregg voll auf Ihre Kosten.

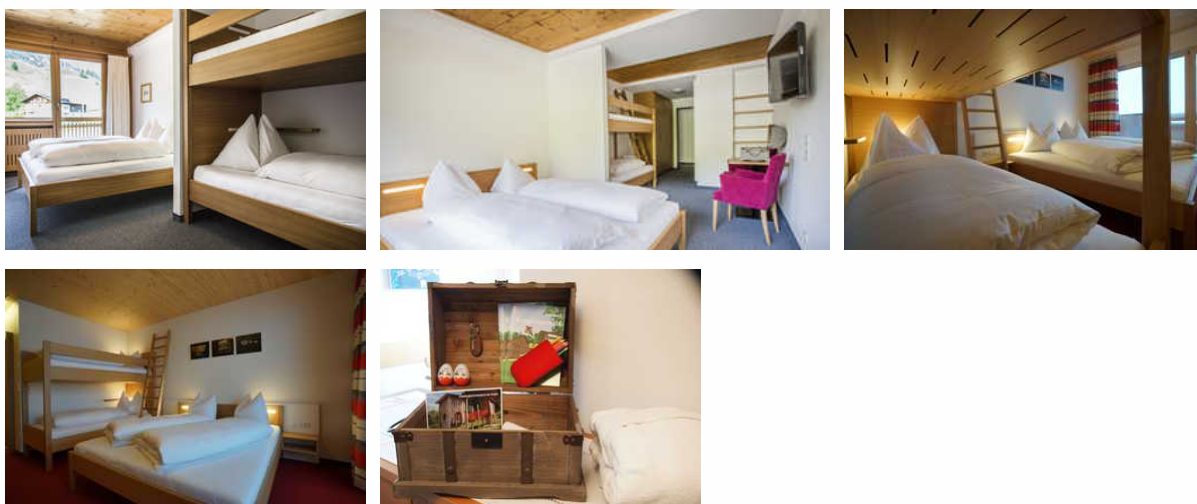
Starten Sie entspannt in den Tag und lassen Sie sich bei uns im Restaurant schon bei einem reichhaltigen Frühstück so richtig verwöhnen.

Am Abend kocht der Chef des Hauses persönlich für Sie Ihr 3 Gang Wahlemenü - wobei Kinder ganz ungezwungen nach Lust und Laune ihr Menü täglich selber bestimmen.

Hausgemachte Kuchen und Torten, Eiskreationen mit original italienischem Spachteleis, eine deftige Jause oder leckeres aus der regionalen und internationalen Küche - unsere Karte lässt keine Wünsche offen.

Ab 3 Übernachtungen im Sommer erhalten Sie die Bregenzerwald Gäste-Card gratis. Damit können Sie zahlreiche Bergbahnen und Schwimmbäder sowie öffentliche Verkehrsmittel kostenlos nützen.

Familienzimmer Schetteregg



Die Familienzimmer mit einer Größe von ca. 25m² bietet Platz für 4 Personen.

Ausgestattet sind diese mit einem Doppel – und einem Etagenbett, Badezimmer und ebenfalls einem Balkon mit Blick auf die Skipiste.

Des Weiteren verfügen sie über Fernseher und Safe. Bademäntel sind bei der Anreise bereits auf dem Zimmer.

In Allen Unterkünften steht für unsere kleinen Gäste eine Lego – Duplo Spielzeugkiste sowie Malsachen zur Verfügung.

Ausstattung Zimmer

Bettgröße: max. 4

Anzahl Schlaf

Hinweise zu Haustieren

Haustiere erlaubt

Allgemein: Balkon, Bergblick, Doppelbett, Etagenbett, familienfreundlich, Heizung, Nichtraucher, Raucherbereich, Schreibtisch, Skiraum

Außenanlage: Fahrradunterstellmöglichkeit, Parkplatz, Sitzecke im Garten

Essen & Trinken: Frühstück möglich, Halbpension, Küche (Allergiker), Küche (Diät), Küche (regionale Produkte), Küche (Schonkost), Küche (vegetarisch), Restaurant im Hause, Vollpension

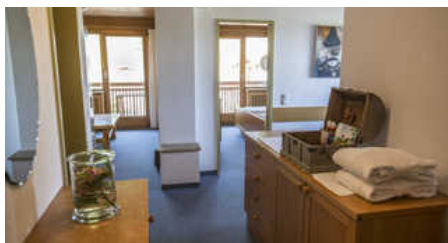
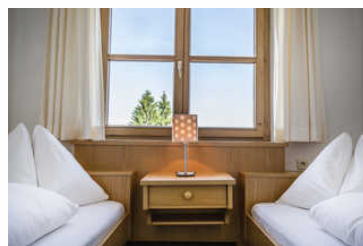
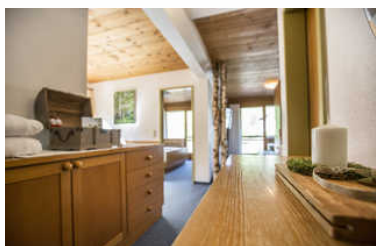
Freizeit: Sauna, Ski-/Rodelverleih, Spielplatz

Sanitär: Dusche/WC, Haartrockner

Service: Bettwäsche, Brötchenservice, EC-Karten, Handtücher, Internet im öff. Bereich, Kreditkarten, Safe, Safe, Tiere willkommen, Wäscheservice, Zimmerservice

Technik: WLAN, Kabel/Sat, TV, Wecker

Ferienwohnung Bregenzerwald



Die Ferienwohnungen mit einer Größe von ca. 50m² bietet Platz für 4 bis 6 Personen.

Sie sind aufgeteilt in ein Doppel – und ein Zweibettzimmer, einem Wohnzimmer mit ausziehbarer Schlafcouch, einer kleinen Küche mit Essecke und einem Badezimmer.

Alle Wohnungen verfügen über einen Balkon – zur Skipiste, einem Flachbild Fernseher und einem Safe.

Bettwäsche und Handtücher sind selbstverständlich vorhanden.

Gerne können auch die Gäste die in einer Ferienwohnung unterkommen bei uns Frühstücken,

zu Abend essen, das komplette Halbpensionspaket dazu buchen
oder auch von unserem Brötchen – Zustellservice bis vor die Zimmertüre profitieren.

Ausstattung Zimmer

Bettgröße: max. 6

Anzahl Schla

Hinweise zu Haustieren

Haustiere erlaubt

Allgemein: Balkon, Bergblick, Doppelbett, Einzelbett, familienfreundlich, Heizung, Raucherbereich, Schlafsofa, Schreibtisch, Skiraum

Außenanlage: Fahrradunterstellmöglichkeit, Parkplatz, Sitzecke im Garten

Essen & Trinken: Frühstück möglich, Halbpension, Küche (Allergiker), Küche (Diät), Küche (regionale Produkte), Küche (Schonkost), Küche (vegetarisch), Restaurant im Hause, Vollpension

Freizeit: Sauna, Ski-/Rodelverleih, Spielplatz

Küche: Küche (Pantry/Mini), Kühlschrank

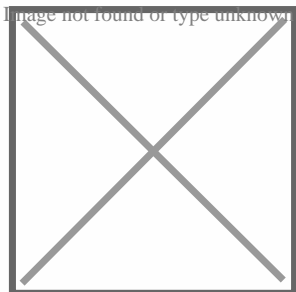
Sanitär: Bad/WC

Service: Bettwäsche, Brötchenservice, Brötchenservice, EC-Karten, Handtücher, Internet im öff. Bereich, Kreditkarten, Safe, Safe, Tiere willkommen, Wäscheservice, Zimmerservice

Technik: Kabel/Sat, TV

Allgemeine Lageinformationen

Schetteregg liegt auf 1100 m Seehöhe und ist Ausgangspunkt für zahllose Wanderung für jede Altersklasse. Das Ski- und Wandergebiet befindet sich 9 km entfernt vom Dorfzentrum Egg mitten in den Egger Bergen.



Entfernungen

Arzt: 9 km

Autobahn: 20 km

Bäcker: 9 km

Bahnhof: 15 km

Geldautomaten/Bank: 7 km

Bushaltestelle: 100 m

Flughafen: 70 km

Golfplatz: 25 km

Krankenhaus/Klinik: 29 km

Loipe: 200 m

Höhe über dem Meeresspiegel: 1.1 km

Nachbar: 100 m

Radweg: 100 m

Restaurant: 0 m

Schwimm-/Spaßbad: 9 km

Skigebiet: 100 m

Bergbahn/Seilbahn: 100 m

Supermarkt: 7 km

Tourist-Information: 9 km

Wanderweg: 100 m

Zentrum: 9 km

Adresse

Schetteregg 898

6863 Egg

[+4355123220](tel:+4355123220)

info@schettereggerhof.at

[Homepage](#)

Eure Gastgeberfamilie: Rene und Anita mit Sebastian, Tiana, Maja und Emily



Objekt ID: 74865